

Zápis z porady MSV Metal Studénka, a.s. k akci:

Náhrada přejezdu P6501 v km 245,044 trati Přerov – Bohumín

konané dne: 20.10.2021
R. Tomáška 859, 742 13 Studénka

1. PŘEDSTAVENÍ TECHNICKÉHO ŘEŠENÍ:

Na jednání bylo představeno finální řešení napojení areálu MSV Metal Studénka, a.s. přes ulici Butovická.

Stavební objekt řeší novostavbu prodloužení místní komunikace ul. Butovická do průmyslového areálu. SO začíná na hranici parcely 2100/1 ve vlastnictví společnosti MSV Metal Studénka, a.s. a napojuje se na stávající zpevněnou plochu.

Komunikace je ohraničena z obou stran zvýšenou obrubou. Odvodnění komunikace je zajištěno příčným a podélným sklonem komunikace směrem k uličním vpustím. Zemní pláň bude odvodněna trativody.

Délka komunikace: 94,0 m (km 1094,8 – 1192,8)

Šířka komunikace: 7,0 m

Příčný sklon komunikace: 2,50 % (střechovitý)

Plocha vozovky: 710,4 m²

Komunikace je vedena jako obousměrná dvoupruhová se základní šířkou 7,00 m.

Část komunikace je vedena ve střechovitém sklonu a část ve sklonu jednostranném. Na levé straně (ve směru staničení) je komunikace ukončena nezpevněnou krajnicí. Na pravé straně komunikace se nachází v celé délce zpevněná krajnice, která slouží pro připojení k nemovitostem a k parkování vozidel. Kryt zpevněné krajnice je navržen k opravě v tl. 100 mm, z důvodu komfortního napojení na stávající části komunikace a špatného technického stávajícího stavu.

Na konci SO je navržen nový sjezd o šířce 5,50 m na stávající zpevněnou plochu.

- Délka komunikace: 94,0 m (km 1094,8 – 1192,8)

- Šířka komunikace: 7,0 m

- Příčný sklon komunikace: 2,50 % (střechovitý)

- Plocha vozovky: 710,4 m²

- Plocha opravované zpevněné krajnice: 562,10 m²

Skladba vozovky:

Katalogový list (D1-N-2-IV-PIII) :

Asfaltový beton pro obrusné vrstvy ACO 11 40 mm

Spojovací postřík modifikovaný PS, EK 0,18-0,20 kg/m²

Asfaltový beton pro ložní vrstvy ACL 16+ 60 mm

Spojovací postřík modifikovaný PS, EK 0,28-0,30 kg/m²

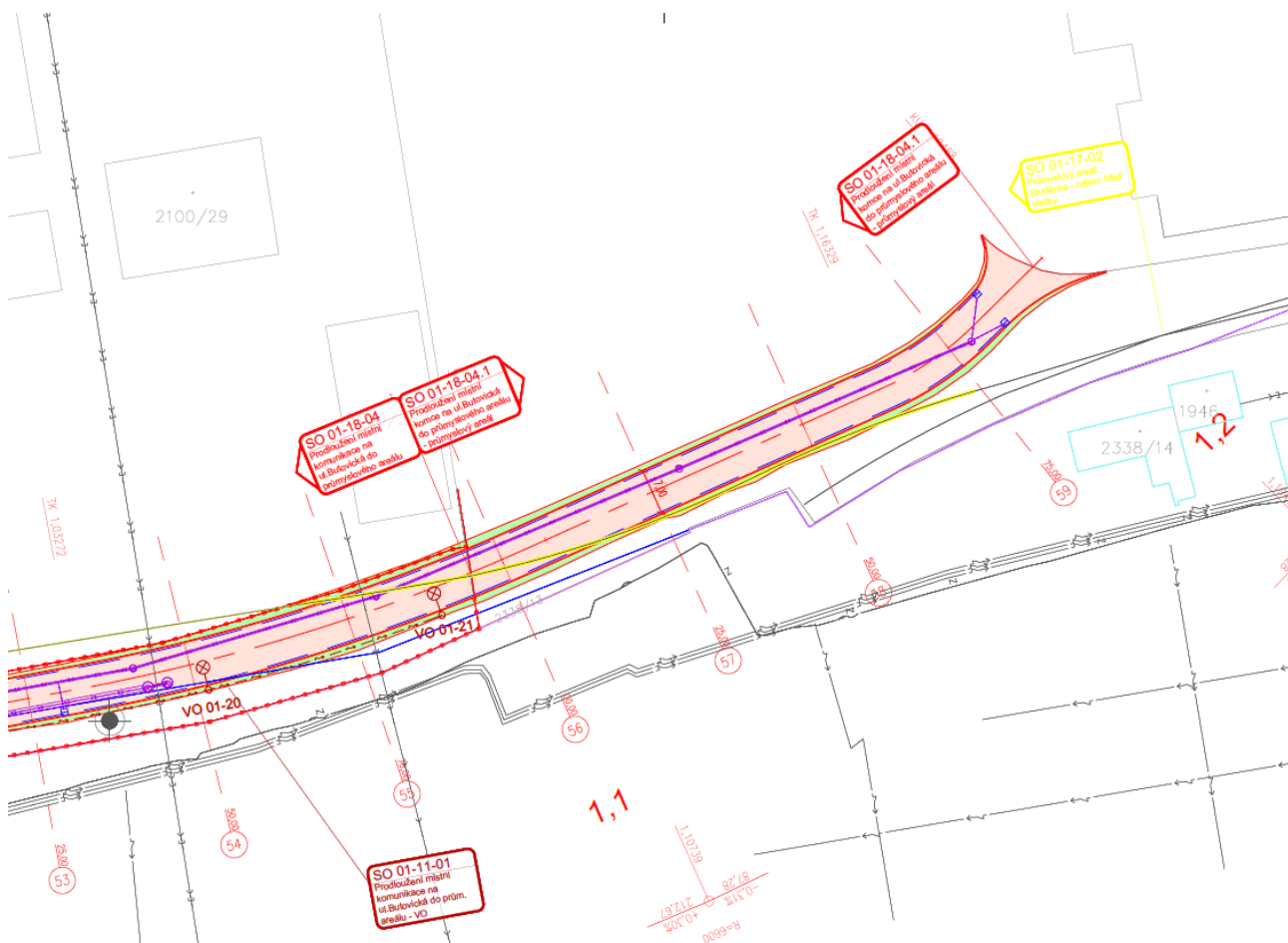
Asfaltový beton pro podkladní vrstvy ACP 16+ 50 mm

Infiltrační postřik kationaktivní PI,EK 1,00 kg/m2

Štěrkodrt' A ŠDA 150 mm

Štěrkodrt' A ŠDA min. 150 mm

KONSTRUKCE VOZOVKY CELKEM min. 450 mm



2. POŽADAVKY MSV METAL STUDENKA A.S. K DOKUMENTACI:

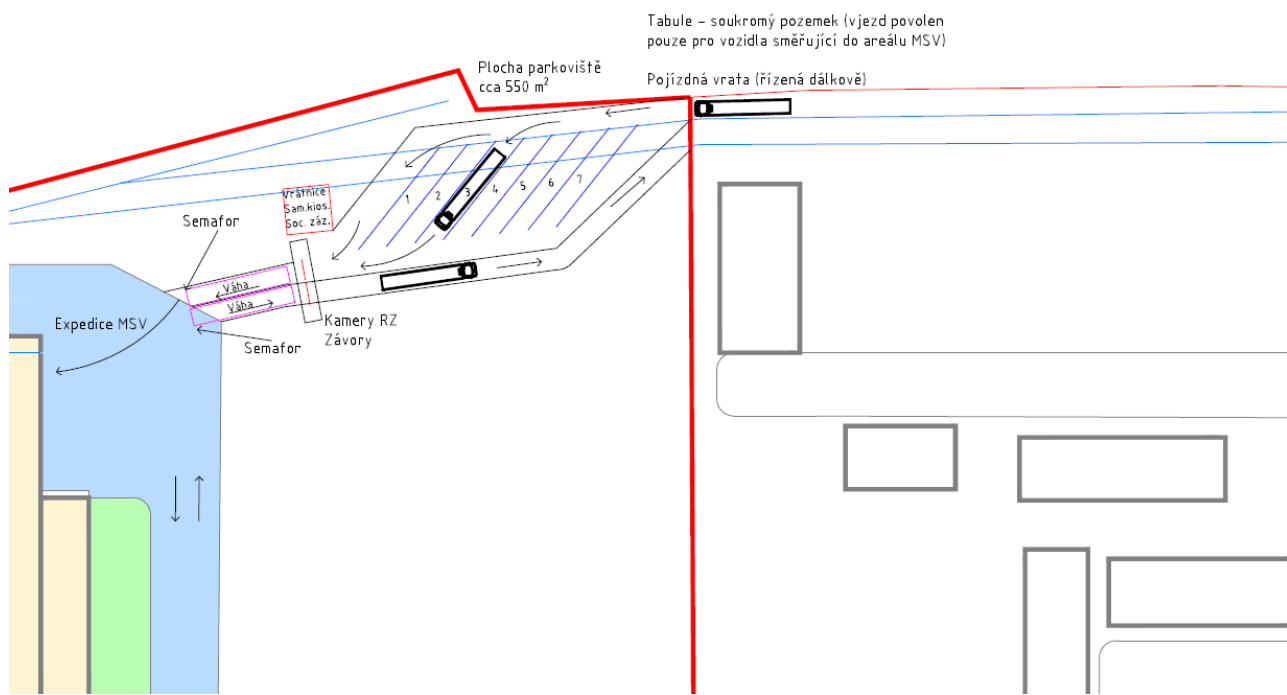
Ze strany firmy MSV METAL STUDENKA A.S. byly kladeny požadavky na následující:

- 1) Vzhledem k nutnosti napojení firmy přes ulici Butovická požaduje MSV, aby vstupní brána byla investicí akce Náhrada přejezdu P6501 v km 245,044 trati Přerov – Bohumín
- 2) Osvětlení včetně přírodní kabeláže na komunikaci MSV METAL STUDENKA A.S. – v DUR bylo osvětlení vedeno i v rámci příjezdové komunikace SO 01-18-04. Je požadováno, aby osvětlení bylo do dokumentace přidáno v rámci akce Náhrada přejezdu P6501 v km 245,044 trati Přerov – Bohumín, napojení osvětlení bude řešeno ze zdrojů MSV, které budou blíže určeny projektantovi.
- 3) V rámci stavby Náhrada přejezdu P6501 v km 245,044 trati Přerov – Bohumín nebude řešen kamerový systém
- 4) V rámci nové komunikace bude zapotřebí vybudovat nové vážící místo. Do projektu požaduje MSV Metal Studénka a.s. doprojektovat vstupní a výstupní váhu, ta by se měla promítnout do rozpočtu celé stavby.
- 5) V rámci stavby bylo firmou MSV Metal a.s. upozorněno, že bude jako vyvolaná investice zapotřebí vybudovat novou Vrátnici. Byl položen dotaz, zda je možné tuto investici koordinovat s projektem Náhrada přejezdu P6501 v km 245,044 trati Přerov – Bohumín a podílet se na projekčních pracích.
- 6) Vznikl požadavek na prověření povrchové vody na hranici pozemků MSV Metal Studénka a.s. a AK AK 1324, s.r.o..(Projektant upozornil, že tuto problematiku řeší SO 01-27-02) – MSV žádá o zaslání dokumentace k prostudování.
- 7) Zástupce firmy MSV Metal Studénka a.s. přislíbil do zápisu dodat koncepční varianty řešení prostoru u váh a vrátnice. Viz. Ideové návrhy níže
- 8) Žádost MSV společné jednání s investorem v co nejkratším termínu, k těmto výše uvedeným požadavkům. A taktéž zahájení spolupráce na řešení projektu změny dopravy v areálu MSV (komplexně).

Zapsal: Ing Jan Krupička

Variantha 1B a 2 váhy

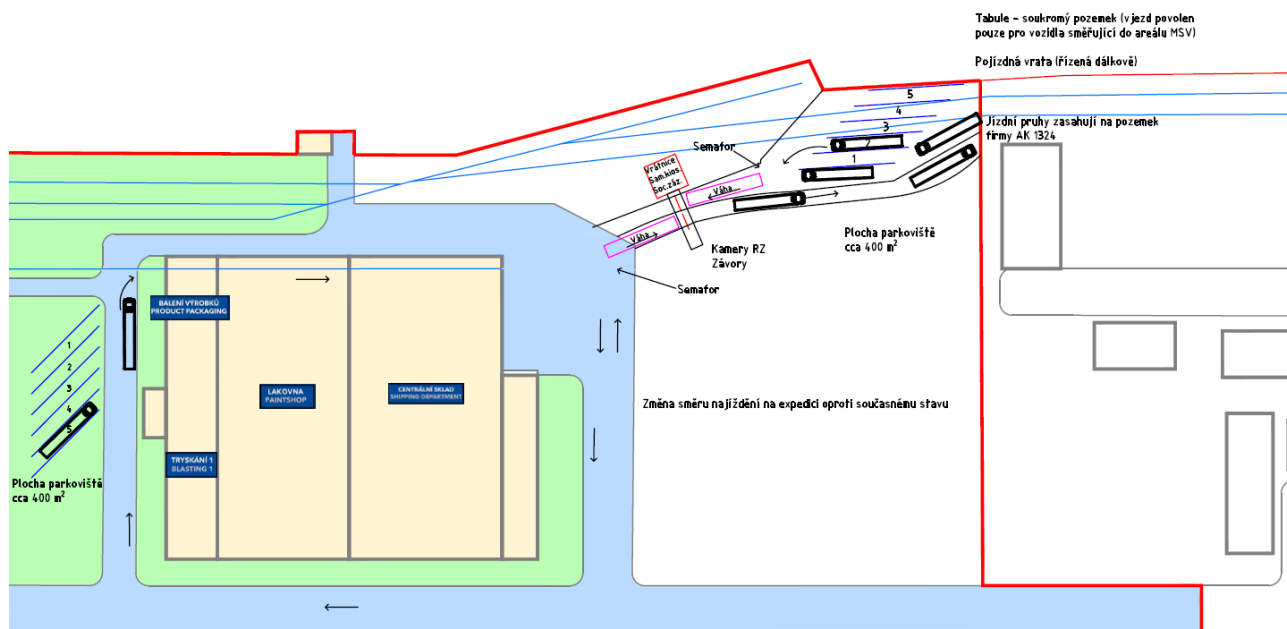
Umístění parkoviště (7 míst) před bránou pro všechny vjezdy SNV se standardním odbavením (mimo pendlery a řidiče, kteří mají povolení k vjezdu bez registrace na samoobslužném kiosku)



Variantá 1C a 2 váhy

Umístění parkoviště (5 míst) před bránou pro všechny vjezdy SNV se standardním odbavením (mimo pendlery a řidiče, kteří mají povolení k vjezdu bez registrace na samoobslužném kiosku)

Odstavné parkoviště (5 míst) pro expedici MSV uvnitř areálu za expedicí



1/2

28. ŘÍJNA 3388/111,
702 00 OSTRAVA, MORAVSKÁ OSTRAVA







Listina přítomných

Akte (stavba): „Náhrada přejezdu P6501 v km 245,044 – Trati Přerov - Bohumín“

Předmět: Koordinační porada k tech. řešení

Datum: 20.10.2021

Místo konání: Metal Studénka, a.s., R. Tomáška 859, 742 13 Studénka

Titul, příjmení, jméno	Organizace	Telefon	E-mail	Podpis
ING. FEILHAVER PAVEL	HISV METAL STUDÉNKA	602 720 077	pavel.feilhaver@msvmetal.cz	
KRAJČA PAVEL	TSV METAL STUDÉNKA	724 947 269	pavel.krajca@osvmetal.cz	
VLAŠČEK FRANTIŠEK	HISV METAL STUDÉNKA	720 965 292	frantisek.vlascek@msvmetal.cz	
ING. PEZAUER JARUŠ	HISV Metal Studénka a.s.	602 720 020	jarus.pezauer@osvmetal.cz	
ING. MARTIN PLACHÝ	— „i“ —	602 720 171	martin.plachy@osvmetal.cz	
ING. JARUŠ VLAŠČKA	Dopravní projektování, spol. s r. o.	702 292 316	jarus.vlascka@projektovani.cz	
ING. HEDBAUER	— „i“ —	724 136 111	hedebauer@projektovani.cz	